

## 燈具實物照片



Light Output Ratio:	85.1%	
Luminaire Power:	20.56 W	
SHR Nominal:	0.00	Calculated using the TM5
SHR Maximum:	0.30	fine grid method.

C角度范围: 0度 - 360度  
C角度间隔: 30.0度  
测试速度: 快速  
环境温度: 25.3℃  
测试人员: zoe  
测试日期: 2023-6-19

Y角度范围: 0度 - 180度  
Y角度间隔: 1.0度  
测试系统: 远方(EVERFINE)GO-SPEX500\_V1系统 V2.00.461  
环境湿度: 65.0%  
测试距离: 3.160米 [K=1.0000]  
备注: LAMP: BXRE-30H1000-A-83 Ra: 97  
LENS: PM-0132A 24R  
DRIVER: RMS-20-500AS 500mA  
30minutes warm-up

## 灯具配光曲线及特征面照片

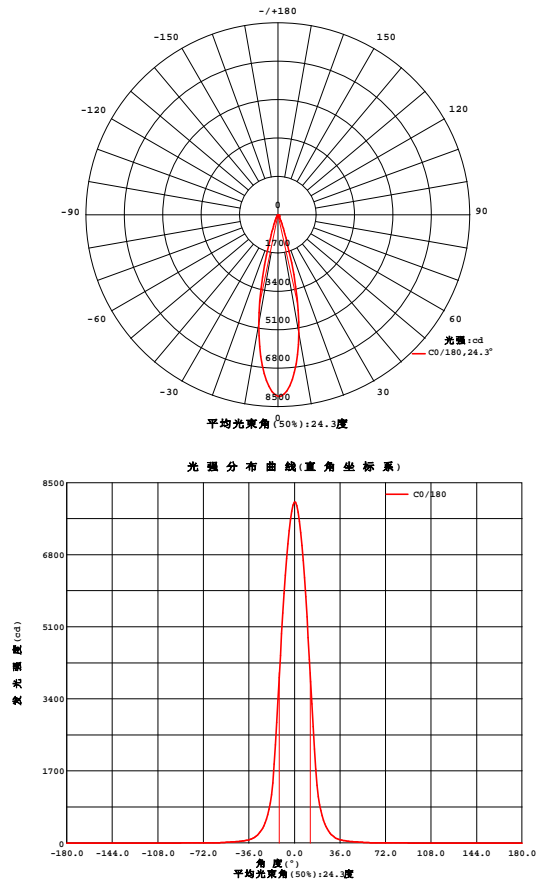


Fig. C0/C180

C角度范围: 0度 - 360度  
C角度间隔: 30.0度  
测试速度: 快速  
环境温度: 25.3℃  
测试人员: zoe  
测试日期: 2023-6-19

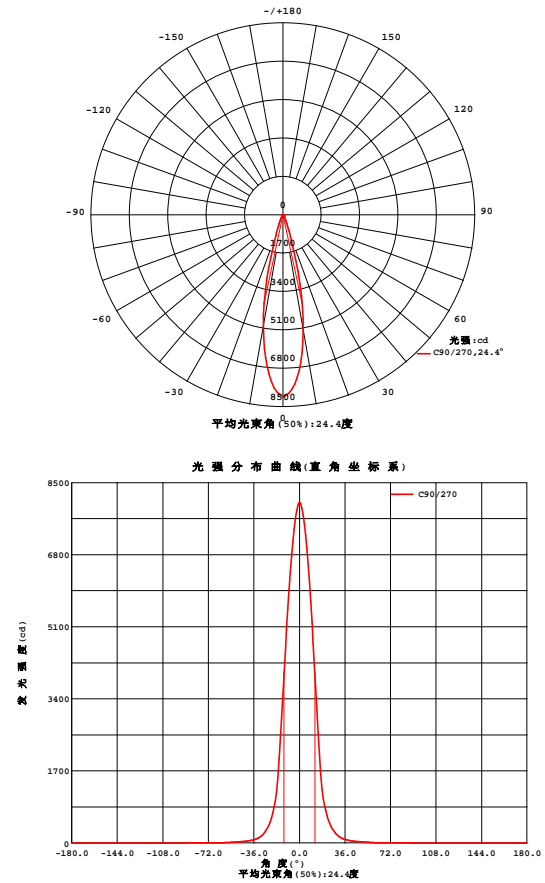


Fig. C90/C270

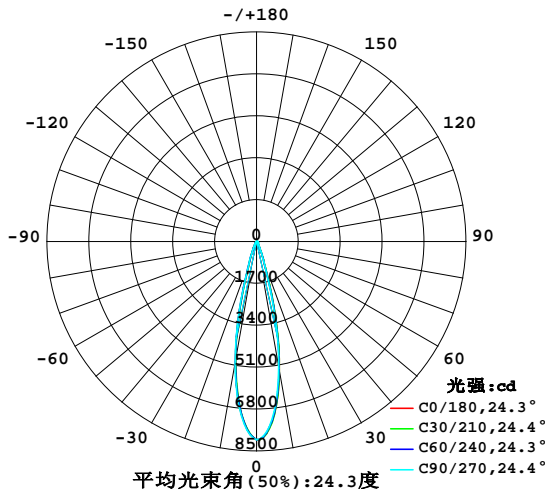
Y角度范围: 0度 - 180度  
Y角度间隔: 1.0度  
测试系统: 远方(EVERFINE)GO-SPEX500\_V1系统 V2.00.461  
环境湿度: 65.0%  
测试距离: 3.160米 [K=1.0000]  
备注: LAMP: BXRE-30H1000-A-83 Ra: 97  
LENS: PM-0132A 24R  
DRIVER: RMS-20-500AS 500mA  
30minutes warm-up

## 室内灯具光度数据

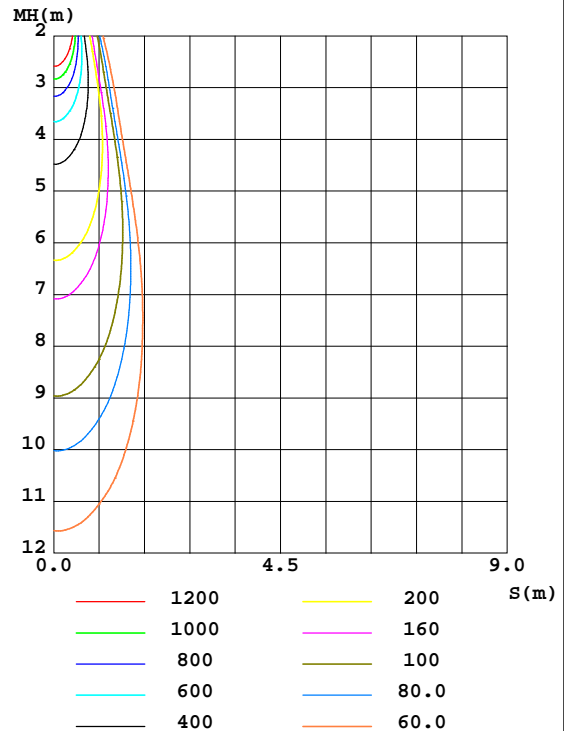
实测参数: U:220.09V I:0.0983A P:20.559W PF:0.9470 Freq:49.99Hz 实检光通: 1877.8x1 lm		
灯具名称: 2319.201-AD3-500	灯具类型:	灯具重量:
灯具规格: 3000K	外型尺寸:	测试编号: 2306130766
制造厂商: RISE	发光口面: 0.002826m <sup>2</sup>	遮光角:

光源数据		光度数据				光效: 77.71 lm/W
型号	Brideglux	峰值光强(cd)	8040	S/MH(C0/180)	0.38	
标称功率(W)	20	灯具效率(%)	85.1	S/MH(C90/270)	0.39	
额定电源电压(V)	220	总光通量(lm)	1597.6	UP,DN(C0-180)	0.0,43.5	
额定光通量(lm)	1877.8	CIE分类	直接	UP,DN(C180-360)	0.0,41.5	
灯具内光源数(只)	1	上射光通比(%)	0.0	CIBSE SHR NOM	0.00	
实测电源电压(V)	220	下射光通比(%)	85.1	CIBSE SHR MAX	0.30	

室内灯具配光曲线



空间等照度曲线(单位:lx)



C角度范围: 0度 - 360度  
C角度间隔: 30.0度  
测试速度: 快速  
环境温度: 25.3℃  
测试人员: zoe  
测试日期: 2023-6-19

Y角度范围: 0度 - 180度  
Y角度间隔: 1.0度  
测试系统: 远方(EVERFINE)GO-SPEX500\_V1系统 V2.00.461  
环境湿度: 65.0%  
测试距离: 3.160米 [K=1.0000]  
备注: LAMP:BXRE-30H1000-A-83 Ra:97  
LENS:PM-0132A 24R  
DRIVER:RMS-20-500AS 500mA  
30minutes warm-up

## 灯具环带光通量

环带光通量:

	C0	C45	C90	C135	C180	C225	C270	C315	$\gamma(^{\circ})$	环	总	%lum, lamp
10	5334	5327	5221	5051	4934	4919	5043	5192	0- 10	619.3	619.3	38.8,33
20	900.8	923.9	887.8	858.3	795.4	811.0	838.6	881.1	10- 20	690.2	1309	82,69.7
30	174.7	181.8	181.8	174.6	161.6	157.6	162.1	165.3	20- 30	186.4	1496	93.6,79.7
40	53.70	55.26	55.93	53.95	50.54	50.62	51.09	51.35	30- 40	58.64	1554	97.3,82.8
50	23.59	24.08	24.83	24.23	22.94	22.78	22.79	23.13	40- 50	27.26	1582	99,84.2
60	6.505	6.745	6.593	6.264	6.031	5.958	6.151	6.120	50- 60	12.94	1595	99.8,84.9
70	1.235	1.212	1.156	1.193	1.209	1.160	1.187	1.116	60- 70	2.433	1597	100,85.1
80	0.0523	0.0289	0.0428	0.0279	0.0472	0.0296	0.0397	0.0250	70- 80	0.4466	1598	100,85.1
90	0	0	0	0	0	0	0	0	80- 90	0.0301	1598	100,85.1
100	0	0	0	0	0	0	0	0	90-100	0	1598	100,85.1
110	0	0	0	0	0	0	0	0	100-110	0	1598	100,85.1
120	0	0	0	0	0	0	0	0	110-120	0	1598	100,85.1
130	0	0	0	0	0	0	0	0	120-130	0	1598	100,85.1
140	0	0	0	0	0	0	0	0	130-140	0	1598	100,85.1
150	0	0	0	0	0	0	0	0	140-150	0	1598	100,85.1
160	0	0	0	0	0	0	0	0	150-160	0	1598	100,85.1
170	0	0	0	0	0	0	0	0	160-170	0	1598	100,85.1
180	0	0	0	0	0	0	0	0	170-180	0	1598	100,85.1
单位:°	光强:cd									单位:lm		

C角度范围: 0度 - 360度  
 C角度间隔: 30.0度  
 测试速度: 快速  
 环境温度: 25.3℃  
 测试人员: zoe  
 测试日期: 2023-6-19

$\gamma$ 角度范围: 0度 - 180度  
 $\gamma$ 角度间隔: 1.0度  
 测试系统: 远方(EVERFINE)GO-SPEX500\_V1 系统 V2.00.461  
 环境湿度: 65.0%  
 测试距离: 3.160米 [K=1.0000]  
 备注: LAMP: BXRE-30H1000-A-83 Ra: 97  
 LENS: PM-0132A 24R  
 DRIVER: RMS-20-500AS 500mA  
 30minutes warm-up

## 灯具亮度限制曲线

实测参数: U:220.09V I:0.0983A P:20.559W PF:0.9470 Freq:49.99Hz  
实检光通: 1877.8x1 lm

灯具名称: 2319.201-AD3-500

灯具类型:

灯具重量:

灯具规格: 3000K

外型尺寸:

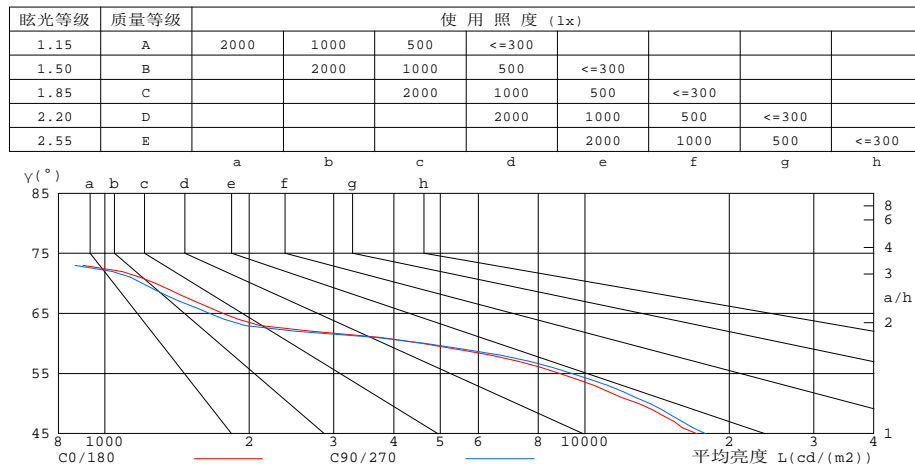
测试编号: 2306130766

制造厂商: RISE

发光口面: 0.002826m<sup>2</sup>

遮光角:

有光侧边灯具的亮度限制曲线



平均亮度值 cd/(m2)		
γ(°)	C0/180	C90/270
85	198	155
80	106	87
75	482	391
70	1276	1196
65	1763	1652
60	4596	4669
55	8874	9410
50	12962	13678
45	17135	17861

c角度范围: 0度 - 360度  
c角度间隔: 30.0度  
测试速度: 快速  
环境温度: 25.3℃  
测试人员: zoe  
测试日期: 2023-6-19

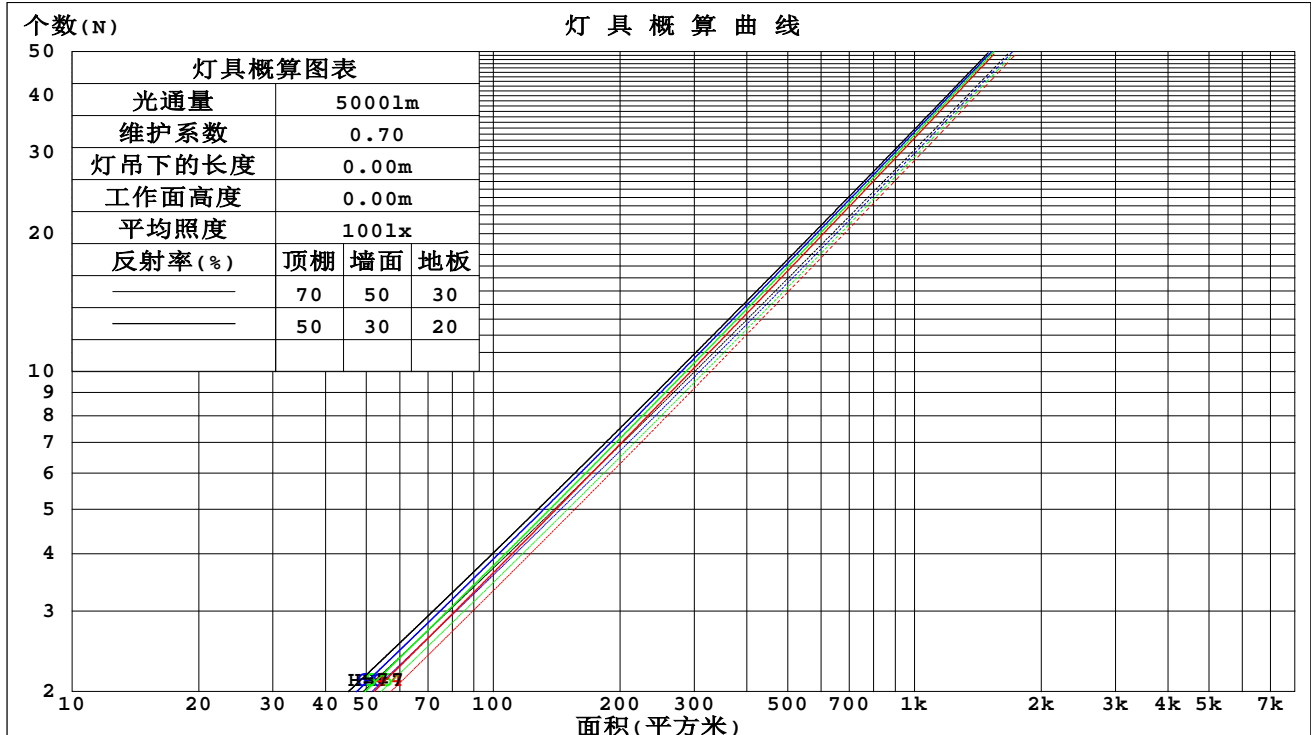
γ角度范围: 0度 - 180度  
γ角度间隔: 1.0度  
测试系统: 远方(EVERFINE)GO-SPEX500\_V1系统 V2.00.461  
环境湿度: 65.0%  
测试距离: 3.160米 [K=1.0000]  
备注: LAMP: BXRE-30H1000-A-83 Ra: 97  
LENS: PM-0132A 24R  
DRIVER: RMS-20-500AS 500mA  
30minutes warm-up

## 工作面利用系数和灯具概算曲线

实测参数: U:220.09V I:0.0983A P:20.559W PF:0.9470 Freq:49.99Hz  
实检光通: 1877.8x1 lm

灯具名称: 2319.201-AD3-500	灯具类型:	灯具重量:
灯具规格: 3000K	外型尺寸:	测试编号: 2306130766
制造厂商: RISE	发光口面: 0.002826m2	遮光角:

顶棚	80%			70%			50%			30%			10%			0
墙面	50%	30%	10%	50%	30%	10%	50%	30%	10%	50%	30%	10%	50%	30%	10%	0
地板	20%			20%			20%			20%			20%			0
室空间比	工 作 面 利 用 系 数															
0.0	1.01	1.01	1.01	.99	.99	.99	.95	.95	.95	.91	.91	.91	.87	.87	.87	.85
1.0	.96	.95	.93	.94	.93	.92	.91	.90	.89	.88	.87	.86	.85	.84	.84	.82
2.0	.92	.89	.87	.90	.88	.86	.88	.86	.84	.85	.84	.82	.83	.82	.81	.80
3.0	.88	.85	.82	.87	.84	.82	.85	.82	.80	.83	.81	.79	.81	.79	.78	.77
4.0	.84	.81	.79	.84	.81	.78	.82	.79	.77	.80	.78	.76	.79	.77	.76	.75
5.0	.81	.78	.75	.81	.78	.75	.79	.77	.75	.78	.76	.74	.77	.75	.73	.72
6.0	.79	.75	.73	.78	.75	.73	.77	.74	.72	.76	.74	.72	.75	.73	.71	.70
7.0	.76	.73	.70	.76	.73	.70	.75	.72	.70	.74	.71	.70	.73	.71	.69	.68
8.0	.74	.71	.68	.74	.70	.68	.73	.70	.68	.72	.70	.68	.72	.69	.67	.67
9.0	.72	.69	.66	.72	.69	.66	.71	.68	.66	.70	.68	.66	.70	.67	.66	.65
10.0	.70	.67	.65	.70	.67	.65	.69	.66	.64	.69	.66	.64	.68	.66	.64	.63



C角度范围: 0度 - 360度  
C角度间隔: 30.0度  
测试速度: 快速  
环境温度: 25.3℃  
测试人员: zoe  
测试日期: 2023-6-19

Y角度范围: 0度 - 180度  
Y角度间隔: 1.0度  
测试系统: 远方(EVERFINE)GO-SPEX500\_V1系统 V2.00.461  
环境湿度: 65.0%  
测试距离: 3.160米 [K=1.0000]  
备注: LAMP: BXRE-30H1000-A-83 Ra: 97  
LENS: PM-0132A 24R  
DRIVER: RMS-20-500AS 500mA  
30minutes warm-up

## 墙面和天花板利用系数

实测参数: U:220.09V I:0.0983A P:20.559W PF:0.9470 Freq:49.99Hz 实检光通: 1877.8x1 lm		
灯具名称: 2319.201-AD3-500	灯具类型:	灯具重量:
灯具规格: 3000K	外型尺寸:	测试编号: 2306130766
制造厂商: RISE	发光口面: 0.002826m2	遮光角:

顶棚	80%			70%			50%			30%			10%			0
墙面	50%	30%	10%	50%	30%	10%	50%	30%	10%	50%	30%	10%	50%	30%	10%	0
地板	20%			20%			20%			20%			20%			0
室空间比	墙 壁 面 利 用 系 数															
0.0																
1.0	.115	.066	.021	.110	.063	.020	.099	.057	.018	.089	.052	.017	.080	.047	.015	
2.0	.107	.059	.018	.102	.056	.017	.094	.052	.016	.086	.048	.015	.078	.044	.014	
3.0	.100	.053	.016	.096	.051	.015	.088	.048	.015	.082	.045	.014	.076	.042	.013	
4.0	.093	.048	.014	.090	.047	.014	.084	.044	.013	.078	.042	.013	.073	.040	.012	
5.0	.088	.045	.013	.085	.044	.013	.080	.041	.012	.075	.039	.012	.070	.038	.011	
6.0	.083	.041	.012	.080	.041	.012	.076	.039	.011	.072	.037	.011	.068	.036	.011	
7.0	.078	.039	.011	.076	.038	.011	.073	.037	.011	.069	.035	.010	.066	.034	.010	
8.0	.075	.036	.010	.073	.036	.010	.070	.035	.010	.066	.034	.010	.063	.033	.009	
9.0	.071	.034	.010	.070	.034	.010	.067	.033	.009	.064	.032	.009	.061	.031	.009	
10.0	.068	.033	.009	.067	.032	.009	.064	.031	.009	.062	.031	.009	.059	.030	.009	

顶棚	80%			70%			50%			30%			10%			0
墙面	50%	30%	10%	50%	30%	10%	50%	30%	10%	50%	30%	10%	50%	30%	10%	0
地板	20%			20%			20%			20%			20%			0
室空间比	天花板利用系数															
0.0	.162	.162	.162	.138	.138	.138	.095	.095	.095	.054	.054	.054	.017	.017	.017	
1.0	.143	.134	.126	.122	.115	.108	.084	.079	.075	.048	.046	.044	.015	.015	.014	
2.0	.128	.113	.100	.109	.097	.087	.075	.067	.061	.043	.039	.036	.014	.013	.012	
3.0	.115	.096	.082	.098	.083	.071	.068	.058	.050	.039	.034	.029	.013	.011	.010	
4.0	.104	.083	.067	.089	.072	.058	.061	.050	.041	.036	.029	.024	.011	.010	.008	
5.0	.095	.073	.056	.082	.063	.049	.056	.044	.035	.033	.026	.020	.011	.008	.007	
6.0	.087	.064	.048	.075	.056	.041	.052	.039	.029	.030	.023	.017	.010	.007	.006	
7.0	.081	.057	.041	.070	.050	.035	.048	.035	.025	.028	.020	.015	.009	.007	.005	
8.0	.075	.051	.035	.065	.045	.031	.045	.031	.022	.026	.018	.013	.008	.006	.004	
9.0	.070	.047	.031	.061	.040	.027	.042	.028	.019	.025	.017	.011	.008	.006	.004	
10.0	.066	.043	.027	.057	.037	.023	.040	.026	.017	.023	.015	.010	.007	.005	.003	

C角度范围: 0度 - 360度  
C角度间隔: 30.0度  
测试速度: 快速  
环境温度: 25.3℃  
测试人员: zoe  
测试日期: 2023-6-19

γ角度范围: 0度 - 180度  
γ角度间隔: 1.0度  
测试系统: 远方(EVERFINE)GO-SPEX500\_V1系统 V2.00.461  
环境湿度: 65.0%  
测试距离: 3.160米 [K=1.0000]  
备注: LAMP:BXRE-30H1000-A-83 Ra:97  
LENS:PM-0132A 24R  
DRIVER:RMS-20-500AS 500mA  
30minutes warm-up

UGR(Unified Glare Rating)数据表

实测参数: U:220.09V I:0.0983A P:20.559W PF:0.9470 Freq:49.99Hz 实检光通: 1877.8x1 lm												
灯具名称: 2319.201-AD3-500					灯具类型:			灯具重量:				
灯具规格: 3000K					外型尺寸:			测试编号: 2306130766				
制造厂商: RISE					发光口面: 0.002826m2			遮光角:				
反射比:	天花板	0.7	0.7	0.5	0.5	0.3	0.7	0.7	0.5	0.5	0.3	
	墙面	0.5	0.3	0.5	0.3	0.3	0.5	0.3	0.5	0.3	0.3	
	工作面	0.2	0.2	0.2	0.2	0.2	0.2	0.2	0.2	0.2	0.2	
房间尺寸		横向(Viewed crosswise)					纵向(Viewed endwise)					
x = 2H y = 2H	2H	10.4	11.1	10.6	11.2	11.4	10.6	11.2	10.8	11.4	11.5	
	3H	10.3	10.9	10.6	11.1	11.3	10.5	11.1	10.7	11.3	11.4	
	4H	10.3	10.8	10.5	11.0	11.2	10.4	11.0	10.7	11.2	11.4	
	6H	10.2	10.7	10.5	10.9	11.2	10.3	10.9	10.6	11.1	11.3	
	8H	10.1	10.7	10.4	10.9	11.1	10.3	10.8	10.6	11.0	11.3	
	12H	10.1	10.6	10.4	10.8	11.1	10.2	10.7	10.5	11.0	11.3	
	4H	2H	10.3	10.9	10.6	11.1	11.3	10.5	11.0	10.7	11.3	11.5
	3H	10.2	10.7	10.5	11.0	11.2	10.3	10.8	10.6	11.1	11.4	
	4H	10.1	10.6	10.5	10.9	11.2	10.3	10.7	10.6	11.0	11.3	
	6H	10.0	10.4	10.4	10.8	11.1	10.2	10.6	10.5	10.9	11.2	
	8H	10.0	10.3	10.3	10.7	11.0	10.1	10.5	10.5	10.8	11.2	
	12H	9.9	10.3	10.3	10.6	11.0	10.0	10.4	10.4	10.8	11.1	
8H	4H	10.0	10.3	10.3	10.7	11.1	10.1	10.5	10.5	10.8	11.2	
6H	9.8	10.2	10.3	10.6	11.0	10.0	10.3	10.4	10.7	11.1		
8H	9.8	10.1	10.2	10.5	10.9	9.9	10.2	10.4	10.6	11.1		
12H	9.7	10.0	10.2	10.4	10.9	9.9	10.1	10.3	10.5	11.0		
12H	4H	9.9	10.3	10.3	10.6	11.0	10.0	10.4	10.4	10.8	11.1	
6H	9.8	10.1	10.2	10.5	10.9	9.9	10.2	10.4	10.6	11.1		
8H	9.7	10.0	10.2	10.4	10.9	9.9	10.1	10.3	10.5	11.0		
不同间隔布灯时,观察者位置引起的UGR变化(CIE Pub.117):												
S = 1.0H		+ 2.0 / - 4.1					+ 2.2 / - 4.0					
1.5H		+ 2.5 / - 2.0					+ 2.7 / - 2.2					
2.0H		+ 3.5 / - 9.1					+ 3.5 / - 9.4					

依据CIE Pub.117计算, 1878lm光源光通表格中的数据需要进行修正( $8\log(F/F_0) = 2.2$ )。  
出光口面积: 0.002826 m2

c角度范围: 0度 - 360度  
c角度间隔: 30.0度  
测试速度: 快速  
环境温度: 25.3℃  
测试人员: zoe  
测试日期: 2023-6-19

γ角度范围: 0度 - 180度  
γ角度间隔: 1.0度  
测试系统: 远方(EVERFINE)GO-SPEX500\_V1系统 V2.00.461  
环境湿度: 65.0%  
测试距离: 3.160米 [K=1.0000]  
备注: LAMP:BXRE-30H1000-A-83 Ra:97  
LENS:PM-0132A 24R  
DRIVER:RMS-20-500AS 500mA  
30minutes warm-up



## UF利用系数表

实测参数: U:220.09V I:0.0983A P:20.559W PF:0.9470 Freq:49.99Hz 实检光通: 1877.8x1 lm		
灯具名称: 2319.201-AD3-500	灯具类型:	灯具重量:
灯具规格: 3000K	外型尺寸:	测试编号: 2306130766
制造厂商: RISE	发光口面: 0.002826m <sup>2</sup>	遮光角:

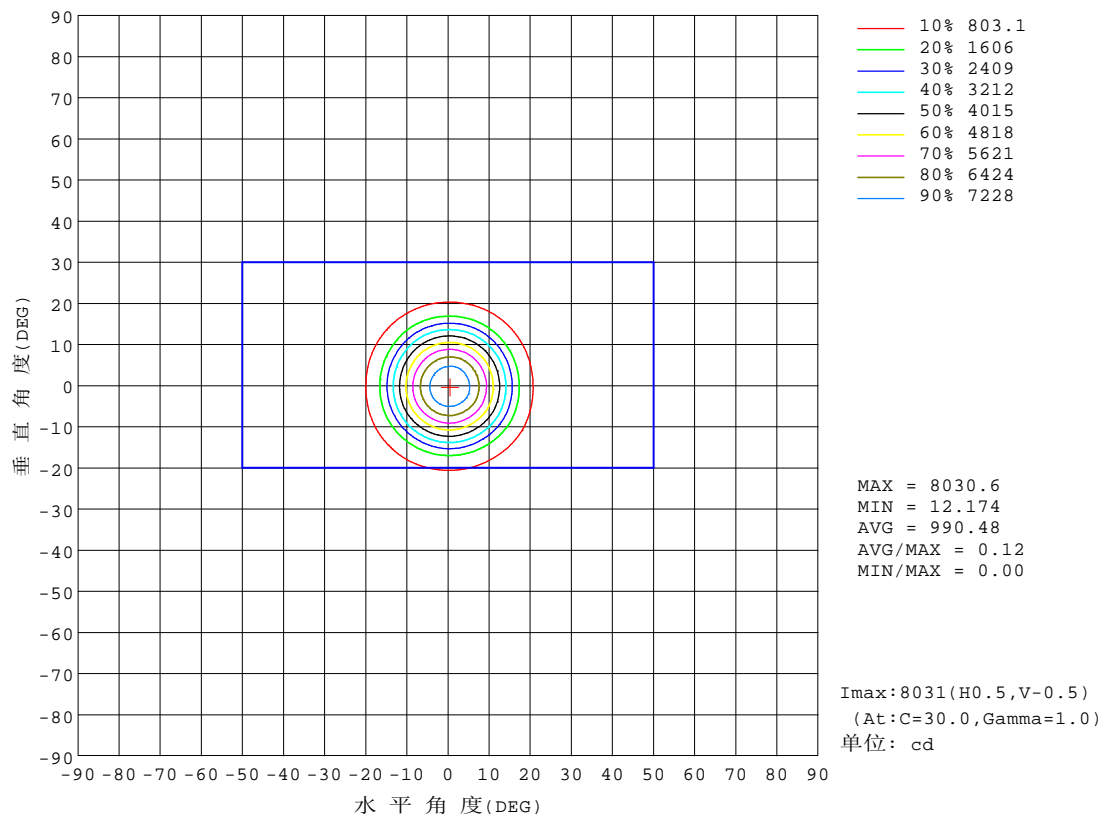
反 射 比 / REFLECTANCE										
天花板	0.8	0.8	0.8	0.7	0.7	0.7	0.5	0.5	0.5	0
墙壁	0.7	0.5	0.3	0.7	0.5	0.3	0.7	0.5	0.3	0
工作面	0.2	0.2	0.2	0.2	0.2	0.2	0.2	0.2	0.2	0
室形指数	利用系数 UTILIZATION FACTORS(%) $k(RI) \times RCR = 5$									
$k = 0.60$	76	71	68	76	71	68	75	71	68	65
0.80	82	78	75	82	78	75	81	77	75	72
1.00	86	82	79	85	81	78	84	81	78	75
1.25	89	85	82	88	84	82	87	83	81	78
1.50	91	87	85	90	87	84	88	86	84	80
2.00	93	90	87	92	89	87	90	87	85	81
2.50	94	91	89	93	90	88	91	88	87	82
3.00	96	93	91	94	92	90	91	90	88	83
4.00	97	95	93	96	94	92	93	91	90	84
5.00	98	97	95	96	95	94	93	92	91	85
ROOM INDEX	UF(总)									UF(直接)
依据标准文件 DIN EN 13032-2 2004			悬挂灯				安装距高比 SHRNOM = 1.25			

C角度范围: 0度 - 360度  
C角度间隔: 30.0度  
测试速度: 快速  
环境温度: 25.3℃  
测试人员: zoe  
测试日期: 2023-6-19

Y角度范围: 0度 - 180度  
Y角度间隔: 1.0度  
测试系统: 远方(EVERFINE)GO-SPEX500\_V1系统 V2.00.461  
环境湿度: 65.0%  
测试距离: 3.160米 [K=1.0000]  
备注: LAMP:BXRE-30H1000-A-83 Ra:97  
LENS:PM-0132A 24R  
DRIVER:RMS-20-500AS 500mA  
30minutes warm-up

## 灯具等光强曲线

实测参数: U:220.09V I:0.0983A P:20.559W PF:0.9470 Freq:49.99Hz 实检光通: 1877.8x1 lm		
灯具名称: 2319.201-AD3-500	灯具类型:	灯具重量:
灯具规格: 3000K	外型尺寸:	测试编号: 2306130766
制造厂商: RISE	发光口面: 0.002826m <sup>2</sup>	遮光角:

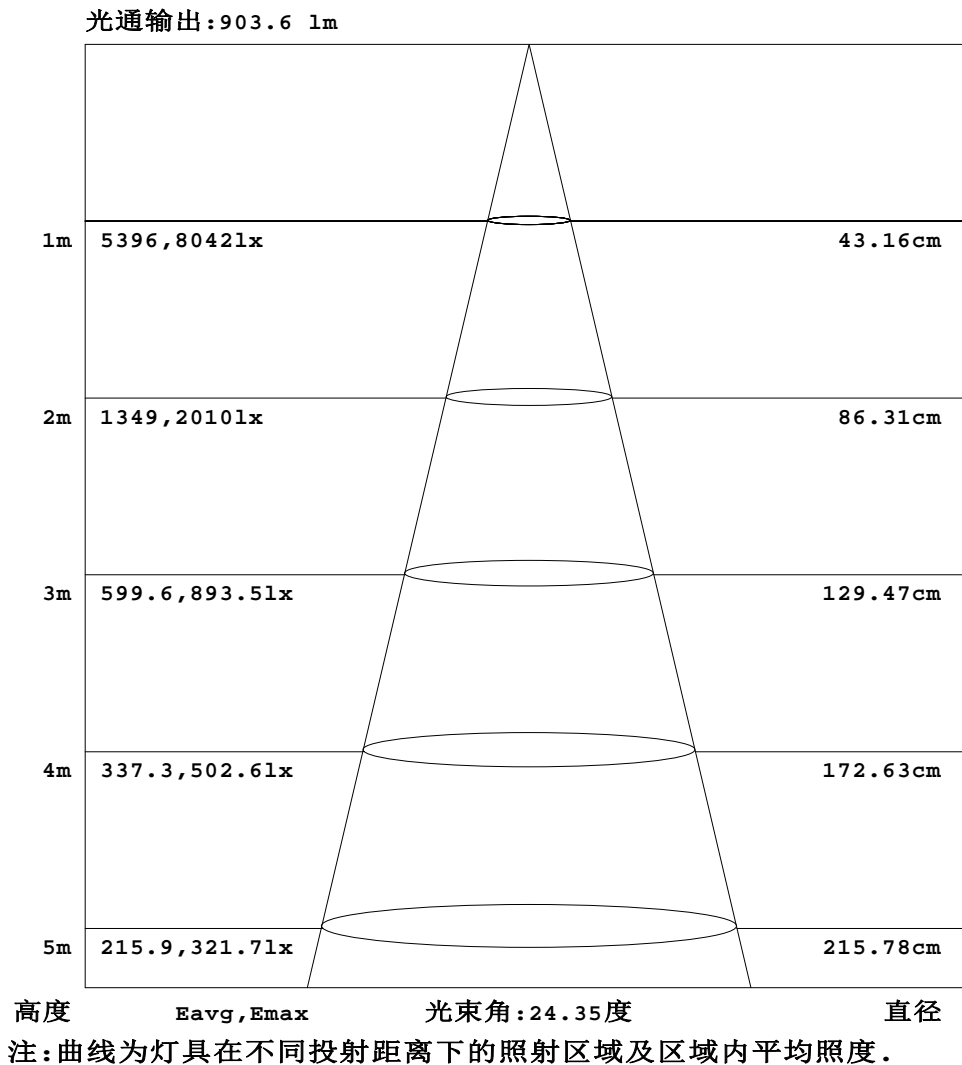


c角度范围: 0度 - 360度  
c角度间隔: 30.0度  
测试速度: 快速  
环境温度: 25.3℃  
测试人员: zoe  
测试日期: 2023-6-19

γ角度范围: 0度 - 180度  
γ角度间隔: 1.0度  
测试系统: 远方(EVERFINE)GO-SPEX500\_V1系统 V2.00.461  
环境湿度: 65.0%  
测试距离: 3.160米 [K=1.0000]  
备注: LAMP:BXRE-30H1000-A-83 Ra:97  
LENS:PM-0132A 24R  
DRIVER:RMS-20-500AS 500mA  
30minutes warm-up

## 灯具有效平均照度图

实测参数: U:220.09V I:0.0983A P:20.559W PF:0.9470 Freq:49.99Hz 实检光通: 1877.8x1 lm		
灯具名称: 2319.201-AD3-500	灯具类型:	灯具重量:
灯具规格: 3000K	外型尺寸:	测试编号: 2306130766
制造厂商: RISE	发光口面: 0.002826m <sup>2</sup>	遮光角:

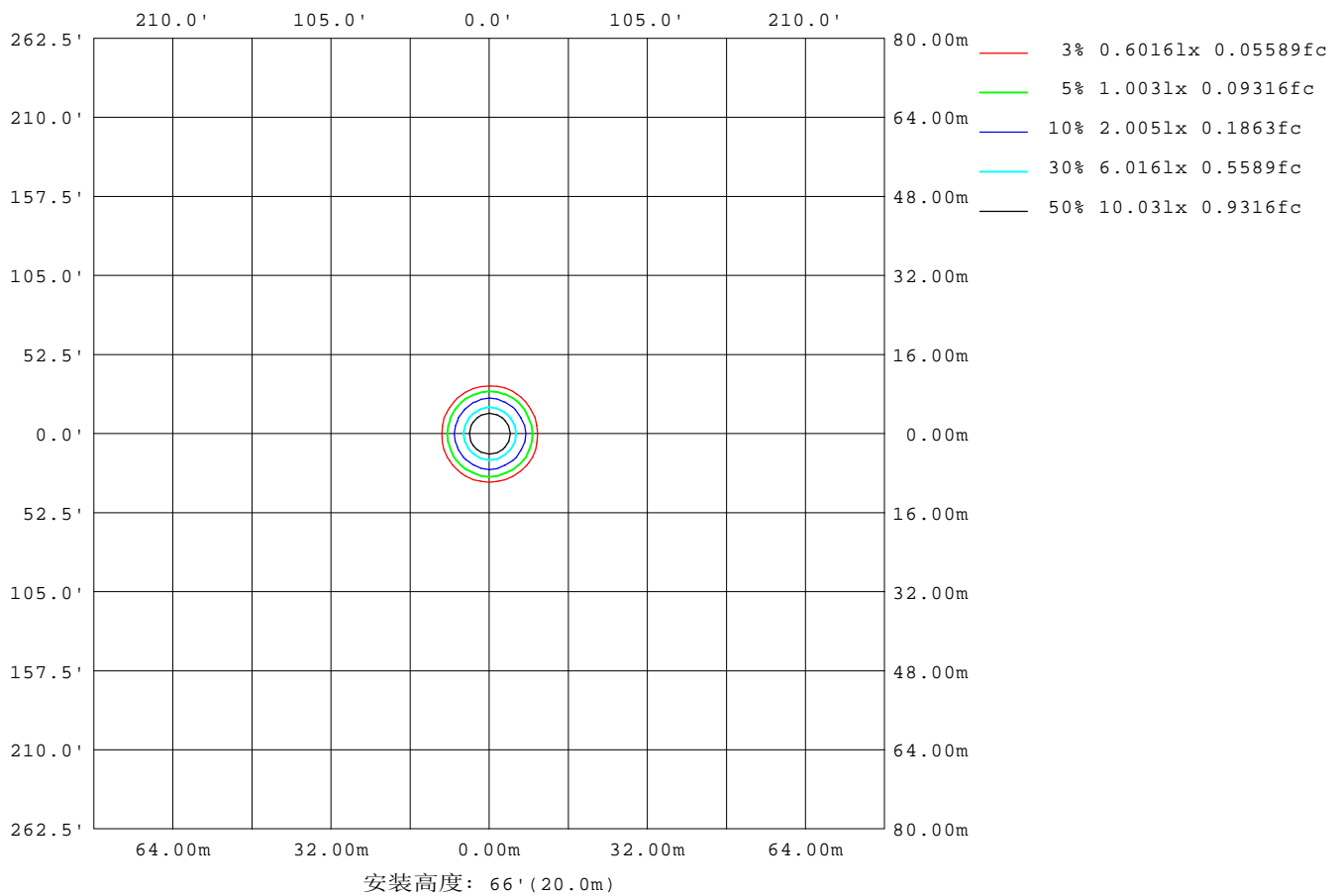


C角度范围: 0度 - 360度  
C角度间隔: 30.0度  
测试速度: 快速  
环境温度: 25.3℃  
测试人员: zoe  
测试日期: 2023-6-19

Y角度范围: 0度 - 180度  
Y角度间隔: 1.0度  
测试系统: 远方(EVERFINE)GO-SPEX500\_V1系统 V2.00.461  
环境湿度: 65.0%  
测试距离: 3.160米 [K=1.0000]  
备注: LAMP:BXRE-30H1000-A-83 Ra:97  
LENS:PM-0132A 24R  
DRIVER:RMS-20-500AS 500mA  
30minutes warm-up

## 平面等照度曲线

实测参数: U:220.09V I:0.0983A P:20.559W PF:0.9470 Freq:49.99Hz 实检光通: 1877.8x1 lm		
灯具名称: 2319.201-AD3-500	灯具类型:	灯具重量:
灯具规格: 3000K	外型尺寸:	测试编号: 2306130766
制造厂商: RISE	发光口面: 0.002826m <sup>2</sup>	遮光角:



C角度范围: 0度 - 360度  
C角度间隔: 30.0度  
测试速度: 快速  
环境温度: 25.3℃  
测试人员: zoe  
测试日期: 2023-6-19

Y角度范围: 0度 - 180度  
Y角度间隔: 1.0度  
测试系统: 远方(EVERFINE)GO-SPEX500\_V1系统 V2.00.461  
环境湿度: 65.0%  
测试距离: 3.160米 [K=1.0000]  
备注: LAMP: BXRE-30H1000-A-83 Ra: 97  
LENS: PM-0132A 24R  
DRIVER: RMS-20-500AS 500mA  
30minutes warm-up

## LED筒灯平均亮度报告

实测参数: U:220.09V I:0.0983A P:20.559W PF:0.9470 Freq:49.99Hz 实检光通: 1877.8x1 lm		
灯具名称: 2319.201-AD3-500	灯具类型:	灯具重量:
灯具规格: 3000K	外型尺寸:	测试编号: 2306130766
制造厂商: RISE	发光口面: 0.002826m2	遮光角:

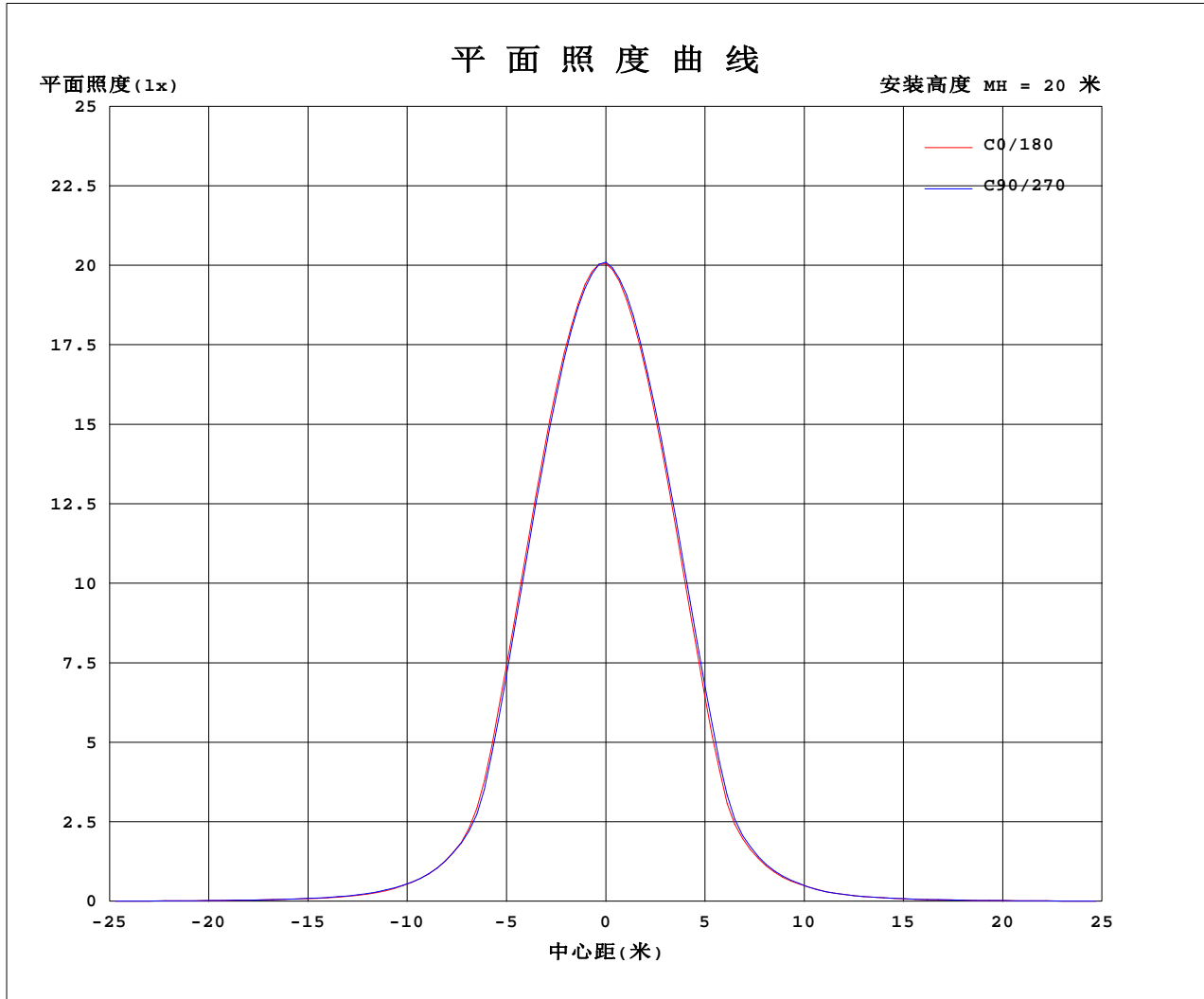
平均亮度	数值(cd/m2)
L横(65)av	1731
L横(75)av	362
L横(85)av	190
L纵(65)av	1678
L纵(75)av	382
L纵(85)av	155
L45(65)av	1668
L45(75)av	328
L45(85)av	79

注:依据标准 GB/T 29293-2012 计算

C角度范围: 0度 - 360度  
 C角度间隔: 30.0度  
 测试速度: 快速  
 环境温度: 25.3℃  
 测试人员: zoe  
 测试日期: 2023-6-19

Y角度范围: 0度 - 180度  
 Y角度间隔: 1.0度  
 测试系统: 远方(EVERFINE)GO-SPEX500\_V1系统 V2.00.461  
 环境湿度: 65.0%  
 测试距离: 3.160米 [K=1.0000]  
 备注: LAMP:BXRE-30H1000-A-83 Ra:97  
 LENS:PM-0132A 24R  
 DRIVER:RMS-20-500AS 500mA  
 30minutes warm-up

## 平面照度曲线



C角度范围: 0度 - 360度  
 C角度间隔: 30.0度  
 测试速度: 快速  
 环境温度: 25.3℃  
 测试人员: zoe  
 测试日期: 2023-6-19

Y角度范围: 0度 - 180度  
 Y角度间隔: 1.0度  
 测试系统: 远方(EVERFINE)GO-SPEX500\_V1系统 V2.00.461  
 环境湿度: 65.0%  
 测试距离: 3.160米 [K=1.0000]  
 备注: LAMP: BXRE-30H1000-A-83 Ra: 97  
 LENS: PM-0132A 24R  
 DRIVER: RMS-20-500AS 500mA  
 30minutes warm-up



光 强 分 布 数 据 表 格

实测参数: U:220.09V I:0.0983A P:20.559W PF:0.9470 Freq:49.99Hz 实检光通: 1877.8x1 lm		
灯具名称: 2319.201-AD3-500	灯具类型:	灯具重量:
灯具规格: 3000K	外型尺寸:	测试编号: 2306130766
制造厂商: RISE	发光口面: 0.002826m2	遮光角:

表--1													单位: cd						
C(DEG) (DEG)	0	30	60	90	120	150	180	210	240	270	300	330							
0	8036	8036	8036	8036	8036	8036	8036	8036	8036	8036	8036	8036							
5	7319	7364	7298	7251	7183	7100	7057	7010	7039	7107	7211	7247							
10	5334	5376	5279	5221	5094	5007	4934	4889	4949	5043	5145	5238							
15	2747	2791	2674	2595	2446	2357	2312	2292	2378	2472	2580	2656							
20	901	944	904	888	877	839	795	807	815	839	864	898							
25	390	418	395	393	387	366	345	349	353	359	378	376							
30	175	184	179	182	178	171	162	158	158	162	165	165							
35	89.5	93.5	92.8	95.6	92.8	89.5	84.4	84.9	82.9	85.3	85.0	85.8							
40	53.7	55.3	55.3	55.9	55.0	52.9	50.5	50.5	50.7	51.1	51.1	51.6							
45	34.3	35.5	35.9	35.7	34.9	34.8	33.0	33.2	33.6	33.3	33.5	34.2							
50	23.6	24.1	24.1	24.8	24.7	23.7	22.9	22.8	22.7	22.8	22.9	23.4							
55	14.4	15.0	15.0	15.2	15.0	14.4	14.1	14.1	14.0	14.1	14.0	13.9							
60	6.51	6.82	6.67	6.59	6.41	6.12	6.03	5.94	5.98	6.15	6.10	6.14							
65	2.11	2.09	2.06	1.97	1.96	2.00	2.03	2.04	1.97	2.04	1.94	1.93							
70	1.23	1.22	1.21	1.16	1.18	1.21	1.21	1.20	1.12	1.19	1.12	1.11							
75	0.35	0.34	0.29	0.29	0.23	0.20	0.18	0.13	0.20	0.27	0.28	0.29							
80	0.05	0.03	0.03	0.04	0.03	0.03	0.05	0.03	0.03	0.04	0.02	0.03							
85	0.05	0.02	0.02	0.04	0.02	0.02	0.04	0.03	0.02	0.04	0.02	0.02							
90	0.00	0.00	0.00	0.00	0.00	0.00	0.00	0.00	0.00	0.00	0.00	0.00							
95	0.00	0.00	0.00	0.00	0.00	0.00	0.00	0.00	0.00	0.00	0.00	0.00							
100	0.00	0.00	0.00	0.00	0.00	0.00	0.00	0.00	0.00	0.00	0.00	0.00							
105	0.00	0.00	0.00	0.00	0.00	0.00	0.00	0.00	0.00	0.00	0.00	0.00							
110	0.00	0.00	0.00	0.00	0.00	0.00	0.00	0.00	0.00	0.00	0.00	0.00							
115	0.00	0.00	0.00	0.00	0.00	0.00	0.00	0.00	0.00	0.00	0.00	0.00							
120	0.00	0.00	0.00	0.00	0.00	0.00	0.00	0.00	0.00	0.00	0.00	0.00							
125	0.00	0.00	0.00	0.00	0.00	0.00	0.00	0.00	0.00	0.00	0.00	0.00							
130	0.00	0.00	0.00	0.00	0.00	0.00	0.00	0.00	0.00	0.00	0.00	0.00							
135	0.00	0.00	0.00	0.00	0.00	0.00	0.00	0.00	0.00	0.00	0.00	0.00							
140	0.00	0.00	0.00	0.00	0.00	0.00	0.00	0.00	0.00	0.00	0.00	0.00							
145	0.00	0.00	0.00	0.00	0.00	0.00	0.00	0.00	0.00	0.00	0.00	0.00							
150	0.00	0.00	0.00	0.00	0.00	0.00	0.00	0.00	0.00	0.00	0.00	0.00							
155	0.00	0.00	0.00	0.00	0.00	0.00	0.00	0.00	0.00	0.00	0.00	0.00							
160	0.00	0.00	0.00	0.00	0.00	0.00	0.00	0.00	0.00	0.00	0.00	0.00							
165	0.00	0.00	0.00	0.00	0.00	0.00	0.00	0.00	0.00	0.00	0.00	0.00							
170	0.00	0.00	0.00	0.00	0.00	0.00	0.00	0.00	0.00	0.00	0.00	0.00							
175	0.00	0.00	0.00	0.00	0.00	0.00	0.00	0.00	0.00	0.00	0.00	0.00							
180	0.00	0.00	0.00	0.00	0.00	0.00	0.00	0.00	0.00	0.00	0.00	0.00							

C角度范围: 0度 - 360度  
C角度间隔: 30.0度  
测试速度: 快速  
环境温度: 25.3℃  
测试人员: zoe  
测试日期: 2023-6-19

γ角度范围: 0度 - 180度  
γ角度间隔: 1.0度  
测试系统: 远方(EVERFINE)GO-SPEX500\_V1系统 V2.00.461  
环境湿度: 65.0%  
测试距离: 3.160米 [K=1.0000]  
备注: LAMP:BXRE-30H1000-A-83 Ra:97  
LENS:PM-0132A 24R  
DRIVER:RMS-20-500AS 500mA  
30minutes warm-up